


# Automatización autoprogramable para PUERTAS CORREDERAS SL EVO



-  Voltaje
-  Central incorporada
-  Auto aprendizaje
-  Encoder
-  Paro suave
-  Predisuesto para receptor Open Collector

Motorreductores electromecánicos con electrónica de control integrada que permite gestionar la posición de la puerta y las funciones de seguridad del sistema.

Ideal para puertas correderas residenciales / industriales con motorización a 230 V.

Fuerte y robusto, controlado por una electrónica avanzada, está equipado con un potente motor alimentado por corriente continua asistido por un sistema cinemático óptimamente calibrado para minimizar las tensiones que el movimiento de la puerta pueda causar en el motor y en la estructura.

Dentro de su recubrimiento de aluminio fundido a presión, alberga un sistema reductor de tornillo sinfín lubricado en baño de aceite para los modelos SL EVO800 Y SL EVO1200 y con grasa para el modelo SL EVO 600.

La fijación, sobre una base de acero resistente tratada contra la corrosión, permite la instalación tanto a la izquierda como a la derecha del hueco de paso.

La central integrada garantiza el control de la posición de la puerta a través de un encóder con programación de autoaprendizaje; esto minimiza el tiempo de instalación y facilita la programación.

Además, realiza una inversión del movimiento automáticamente en caso de encontrar obstáculos durante el recorrido de cierre de la hoja.

El control operado por la unidad de control se completa con los dispositivos de seguridad anti-aplastamiento y las funciones de "arranque suave" y "parada suave".



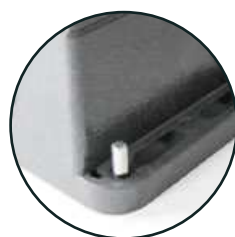
Central electrónica con regletas extraíbles



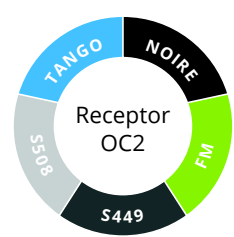
Tarjeta receptora Open Collector



Desbloqueo SL EVO

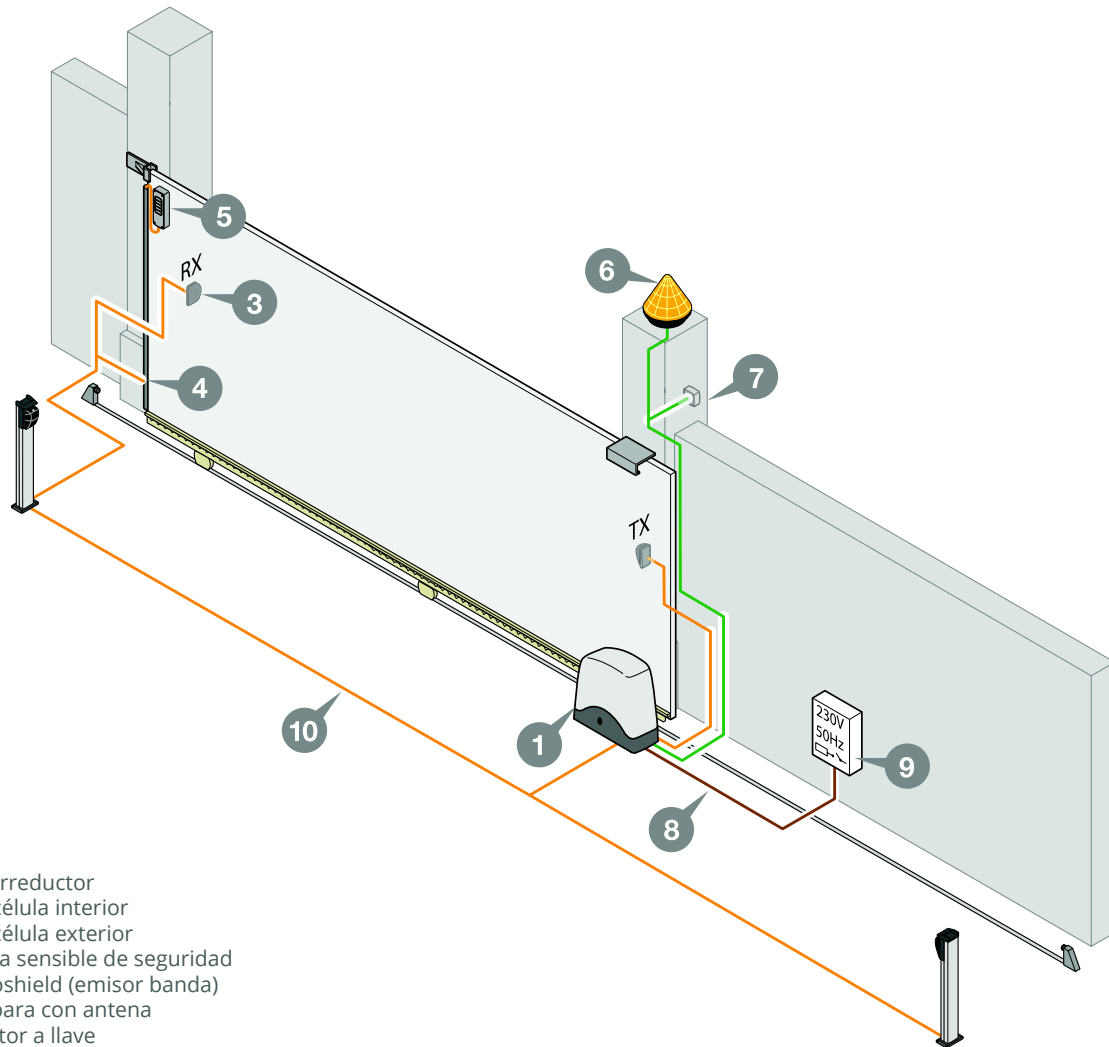


Sistema de anclaje rápido



Predisuesto para tarjeta receptora Open Collector 2 canales

## Datos técnicos



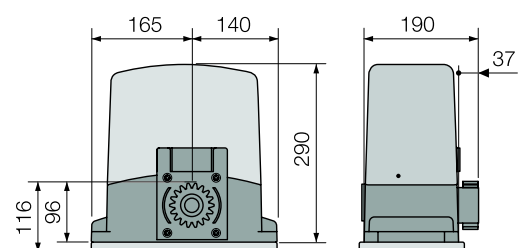
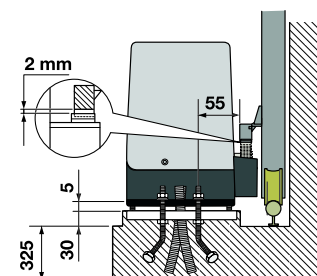
### LEYENDA

1. Motorreductor
2. Fotocélula interior
3. Fotocélula exterior
4. Banda sensible de seguridad
5. Radioshield (emisor banda)
6. Lámpara con antena
7. Selector a llave
8. Cable alimentación principal 230 Vac
9. Interruptor unipolar
10. Canaleta para conexiones a baja tensión

Características	Udad	SL EVO600	SL EVO800	SL EVO1200
Alimentación	Vac	230	230	230
Frecuencia	Hz	50	50	50
Corriente nominal absorbida	A	1,8	2,0	2,5
Potencia absorbida	W	400	460	570
Intermitencia de trabajo	%	40	60	60
Velocidad de traslación	m/min.	10	10	10
Par máximo	Nm	21	25	45
Temperatura de funcionamiento	°C	-20+55	-20+55	-20+55
Grado de Protección	IP	44	44	44

Datos motor				
Alimentación motor	Vdc	230	230	230
Potencia máxima absorbida	W	800	800	1100
Corriente máxima absorbida	A	3,4	3,4	5,5

<sup>(1)</sup>Incluidos rozamientos.



# PUERTAS CORREDERAS SL EVO

230V Voltaje

PRG Central incorporada

Auto aprendizaje

Encoder

Paro suave

Predispuesto para receptor Open Collector



## SL EVO600

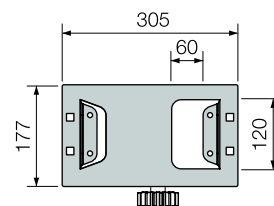
Unidad electromecánica con motor de 230V

Automatismo ideal para puertas correderas residenciales de hasta 600 Kg de peso con las siguientes características:

- Central electrónica incorporada.
- Encóder de regulación de anti-aplastamiento.
- Potenciómetro de regulación de fuerza de empuje y sensibilidad.
- Desaceleración en apertura y cierre.
- Finales de carrera magnéticos.
- Conexión para receptor Open Collector (No incluido).
- Sistema de desbloqueo manual, seguro y fiable con llave, que permite la liberación de la hoja para su apertura manual.

600 kg Peso máximo cancela

La central electrónica de control permite la configuración rápida de los parámetros del sistema, pulsadores de maniobra, cierre automático, pre-destello, activación luz intermitente, modo de funcionamiento de la luz indicadora, bandas de seguridad, fotocélulas, etc.



## SL EVO800

Unidad electromecánica con motor de 230V



## SL EVO1200

Unidad electromecánica con motor de 230V

Automatismo lubricado en baño de aceite, ideal para puertas correderas residenciales e industriales con las siguientes características:

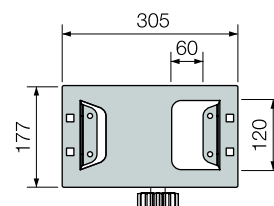
- Central electrónica incorporada.
  - Encóder de regulación de anti-aplastamiento.
  - Potenciómetro de regulación de fuerza de empuje y sensibilidad.
  - Desaceleración en apertura y cierre.
  - Finales de carrera magnéticos.
  - Con el calentador opcional HOT, que mantiene el aceite a temperatura constante, permite
  - Conexión para receptor Open Collector (No incluido).
  - Sistema de desbloqueo manual seguro y fiable con llave personalizada, protegido por una puerta plástica, que permite la liberación de la hoja de la puerta para su apertura manual.
- La central electrónica de control permite la configuración rápida de los parámetros

800 kg Peso máximo cancela

1200 kg Peso máximo cancela

del sistema, pulsadores de maniobra, cierre automático, pre-destello, activación luz intermitente, modo de funcionamiento de la luz indicadora, bandas de seguridad, fotocélulas, etc.

Estos automatismos, ofrecen un rendimiento constante y en todas las condiciones gracias al educido desgaste de sus componentes y la posibilidad de mantener el aceite a temperatura con el calentador HOT (opcional).



Uso intensivo

Baño de aceite

## KIT EVO 600 2T



EVO 600



Edge OC2 Receptor Edge. 2 canales.



Edge 2 2 emisores de 2 canales.



Vedo 180 Juego de fotocélulas.



Kit Kit de montaje.



Crem3/ Crem22 4 metros de cremallera plástica/metálica.

## Accesorios



**CREM 12 (2 METROS)**  
Cremallera metálica M4  
30x12x2000 mm, incluye  
distanciadores para soldar y  
tornillería.



**CREM 22 (2 METROS)**  
Cremallera metálica M4  
22x22x2000 mm para soldar.



**CREM 3 (1 METRO)**  
Cremallera plastificada  
con interior metálico, M4  
28x22x1000 mm, incluye  
tornillería.



**RVS**  
Sistema de desaceleración o  
sujeción de hoja en pendiente.



**KIT SBLESTEVO**  
Kit de desbloqueo externo.



**V09**  
Electrocerradura horizontal tipo  
cilindro giratorio.



**SME2**  
Selector metálico a llave de  
superficie.  
*(Más en la pág.131)*



**CP/EVO**  
Base de fijación a obra.



**TS20**  
Bidón aceite 5l. para EVO 800  
**TS40**  
Bidón aceite 5l. para EVO 1200



**SET IMANES**  
Juego electroimanes para control  
puerta abierta - cerrada. Incluye  
emisor y receptor.



**KIT CLICK-LINE (2M)**  
Banda de seguridad resistiva 8,2  
kohms vía radio.  
*(Más en la pág.124)*



**PROLOOP 2 LITE - 230 V**  
Detector magnético de vehículos  
a 230 Vdc. 2 canales.  
*(Más en la pág.131)*



**VEDO 180**  
Juego fotocélulas orientables  
180° sincronizadas.  
*(Más en la pág.127)*



**DKS DUAL**  
Control de accesos.  
*(Más en pág.132)*



**MOLLIGHT3X**  
Lámpara destellante a 230 V  
doble LED. *(Más en la pág. 137)*

## Receptor Open collector:



**OC2 (TANGO, NOIRE, FM)**  
OC2 (S449)  
OC2 (S508)  
2 CANALES.

FM  
TANGO  
NOIRE

**TANGO 2 / NOIRE 2**  
FM 2  
Emisor con frecuencia  
433,92 MHz de 2 canales.

**PASSO R TANGO / PASSO R NOIRE**  
Teclado vía radio numérico.

**PASSO R FM**  
Teclado vía radio numérico.  
*(Más en la pág.104)*



S449

**TXQ449200**  
Emisor con frecuencia 433,92 MHz  
de 2 canales.  
*(Más en la pág.102)*



S508

**TXQ508C2**  
Emisor con frecuencia 868 MHz de  
2 canales.

**SSB-508**  
Teclado vía radio numérico.  
*(Más en la pág.94)*

